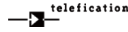


DS-PK1-E-WE Wireless LED Keypad Quick Start Guide

EN 50131-1:2006+A1:2009+A2:2017
EN 50131-3:2009
EN 50131-5:2017
Security (Grade/Cl) 2
Environmental Class(EC) II
Certified by Telefication



English

Diagram Reference

1 Appearance

1. Indicator	
2. Numeric and Function Key	
3. Serial Port	
4. Battery	
5. TAMPER Button	
6. Power Switch	

2 Enrollment

3 Installation

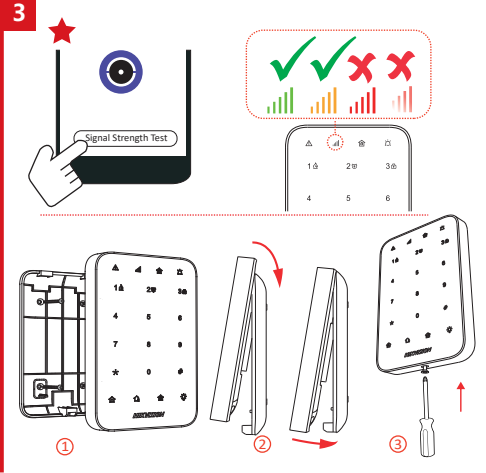
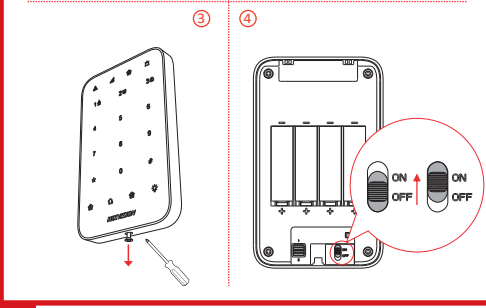
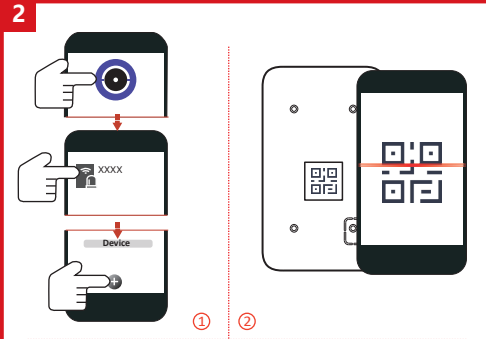
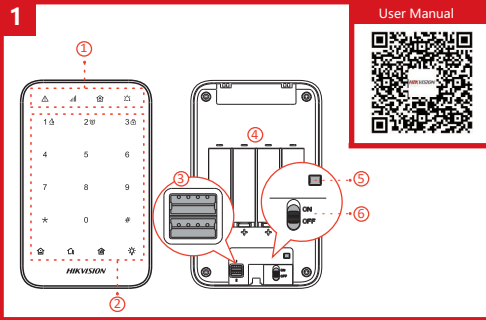
★ Check signal strength.

User Manual

Scan the QR code for more information and operation help.

Specification

Wireless Keypad	
RF	Speed: 42 Kbps Frequency: 868 MHz Method: 2FSK Distance: 1200 m (open area) Transmission power: 13 dBm
Interface	Tamper switch: 1. front and rear panel tamper-proof Wireless module: For wireless communication Power switch: Power on/off Buzzer: 1
Display	Indicator: 4. fault (orange), enrollment/signal (red/green), arming(id/green/blue), and alarm (red) Back light: white Number key: 10: 0 to 9 Function key: 5. *, #, stayarming, awayarming, disarming, and output
Operation Environment	Humidity: 10% to 90% Temperature: -10 °C to 55 °C (14 °F to 131 °F) -10 °C to 40 °C (14 °F to 104 °F) EN certified
Appearance	Color: White/Black Dimension (W x H x D): 140 mm x 88 mm x 22 mm Installation: Screw mounting
Power Supply	Power supply: 1.5 VDC, four AA batteries (included, Capacity: 2300 mAh each), standby time more than two years Current: Max. current: 200 mA Quiescent current: 200 µA Low voltage value: 1.1 V Voltage Range: Fully charged (new) to 1.1 V (battery)
Weight	Weight without batteries: 151 g, and 23 g each battery
Others	PSI type: Type C Classification: Use inside the supervised premises



User Manual



Français

Références du schéma

1 Apparence

1. Indicateur	
2. Touche numérique et de fonction	
3. Port série	
4. Pile	
5. Bouton ANTISABOTAGE	
6. Interrupteur d'alimentation	

2 Association

3 Installation

★ Vérifier la puissance du signal.

Manuel d'utilisation

Scannez le code QR pour obtenir plus d'informations ainsi qu'une aide concernant le fonctionnement de l'appareil.

Spécification

Clavier sans fil	
RF	Vitesse: 42 kbit/s Fréquence: 868 MHz Méthode: 2FSK Distance: 1 200 m (espace dégagé) Puissance transmise: 13 dBm Contact antisabotage: 1. goujons avant et arrière antisabotage Module sans fil: Pour la communication sans fil Interrupteur d'alimentation: Marche/Arrêt
Interface	Port série: 1
Affichage	Indicateur: 4 - panne (orange), association/signal (rouge/vert), armer/en mode à domicile (rouge/vert/bleu) et alarme (rouge) Rétroéclairage: blanc Cible: 10: 0 à 9 Touche de fonction: 5 - *, #, armer/en présence, armer/en absence, désarmer, et sortie
CE	Humidité: 10 % à 90 % Température: -10 °C à 55 °C -10 °C à 40 °C (EN certifié)
Environnement d'exploitation	Apparence: Blanc/noir Dimensions (L x H x P): 140 mm x 88 mm x 22 mm Installation: Montage par vis
Alimentation électrique	Alimentation électrique: 1.5 VCC, quatre piles AA (Incluses, capacité: 2 300 mAh chacune), capable de rester en veille pendant plus de deux ans Intensité: intensité max.: 200 mA Courant de repos: 200 µA Valeur de tension faible: 1.1 V Plage de tension: Entièrement chargé (nouveau) à 1.1 V (pile)
Poids	Poids sans pile: 151 g et 23 g pour chaque pile
Autres	Type PS: Type C Classification: Utiliser dans des locaux surveillés

Español

Diagrama de referencia

1 Apariencia

1. Piloto	
2. Tecla numérica y de función	
3. Puerto serie	
4. Batería	
5. Botón antimanipulación	
6. Interruptor de alimentación	

2 Registro

3 Instalación

★ Comprueba la intensidad de la señal.

Manual de usuario

Escanee el código QR para obtener más información y ayuda sobre el funcionamiento.

Especificación

Teclado numérico inalámbrico	
Radiofrecuencia	Velocidad: 42 Kbps Frecuencia: 868 MHz Método: 2FSK Distancia: 1200 m (área abierta) Potencia de transmisión: 13 dBm Interruptor antimanipulación: 1. ganchos frontal y trasero a prueba de manipulaciones Módulo inalámbrico: Para comunicación inalámbrica Interruptor de alimentación: Encendido/apagado
Conexión	Timbre: 1
Mostrar	Piloto: 4. fallo (naranja), registro/señal (rojo/verde), armado (rojo/verde/azul) y alarma (rojo) Luz de fondo: blanco Clave: Tecla numérica: 10: 0 hasta 9 Botón de función: 5 - *, #, armado en casa, armado fuera de casa, desarmado y salida
Entorno de operación	Humedad: 10 % a 90 % Temperatura: -10 °C a 55 °C -10 °C a 40 °C, con certificación EN
Apariencia	Color: Blanco/ Negro Dimensiones (An x Al x P): 140 mm x 88 mm x 22 mm Instalación: Montaje con tornillos
Fuente de alimentación	Fuente de alimentación: 1.5 VCC, cuatro pilas AA (Incluidas, capacidad: 2300 mAh cada una), tiempo de espera en inactividad superior a dos años Corriente: Corriente máx.: 200 mA Corriente de reposo: 200 µA Valor de baja tensión: 1.1 V Rango de tensión: Plena carga (nueva) hasta 1.1 V (batería)
Peso	Peso sin baterías: 151 g y 23 g cada batería
Otros	Tipo de PS: Tipo C Clasificación: Usar dentro de los edificios supervisados

Deutsch

Verweis auf Schaubild

1 Aufbau

1. Statusanzeige	
2. Ziffern- und Funktionstasten	
3. Port serieller Anschluss	
4. Batterie	
5. SABOTAGE-Taste	
6. Ein/Aus-Schalter	

2 Registrierung

3 Installation

★ Prüfen Sie die Signalstärke.

Bedienungsanleitung

Scannen Sie den QR-Code für weitere Informationen und Bedienungshilfen.

Technische Daten

Kabelloses Tastenfeld	
Funk	Geschwindigkeit: 42 Kbps Häufigkeit: 868 MHz Modulationsweise: 2FSK Entfernung: 1200 m (im Freien) Sendeleistung: 13 dBm Sabotagegeschalter: Drahtkommunikation Anschluss: Ein/Aus-Schalter Sermet: 1
Anschluss	4. Fehler (orange), Registrierung/Signal (rot/grün), scharfschalten (rot/grün/blau) und Alarm (rot)
Display	Statusanzeige: 4. Fehler (orange), Registrierung/Signal (rot/grün), scharfschalten (rot/grün/blau) und Alarm (rot) Hintergrundbeleuchtung: weiß
Schlüssel	Zifferntasten: 10: 0 bis 9 Funktionsstaste: 5 - *, #, anwesend scharf, abwesend unscharf und Ausgang
Betriebsumgebung	Luftfeuchtigkeit: 10 % bis 90 % Temperatur: -10 °C bis 55 °C -10 °C bis 40 °C EN zertifiziert
Aufbau	Farbe: Weiß / Schwarz Abmessungen (B x H x T): 140 mm x 88 mm x 22 mm
Installation	Installation: Schraubmontage Spannungsversorgung: 1.5 V DC Vier AA-Batterien (im Lieferumfang, Kapazität: je 2300 mAh), Standby-Betrieb mehr als Jahre
Spannungsversorgung	Strom: Max. Strom: 200 mA Ruhestrom: 200 µA Niederspannungswert: 1.1 V Spannungsbereich: Voll aufgeladen (neu) auf 1.1 V (Batterie)
Gewicht	Gewicht ohne Batterien: 151 g und 23 g je Batterie
Sonstiges	Typ C: Typ C Klassifizierung: Verwendung innerhalb der überwachten Räumlichkeiten

Italiano

Riferimenti agli schemi

1 Aspetto

1. Indicatore	
2. Tasti numerici e di funzione	
3. Porta seriale	
4. Batteria	
5. Pulsante MANOMISSIONE	
6. Interruttore di alimentazione	

2 Registrazione

3 Installazione

★ Controllare l'intensità del segnale.

Manuale dell'utente

Per ulteriori informazioni e assistenza sull'utilizzo, scansionare il codice QR.

Specifiche

Tastiera wireless	
RF	Velocità: 42 Kbps Frequenza: 868 MHz Metodo: 2FSK Distancia: 1200 m (in spazi aperti) Potenza di trasmissione: 13 dBm Interruttore antimanipolazione: 1. Antimanomissione pannello anteriore e posteriore Modulo wireless: Per comunicazione wireless Interruttore di alimentazione: Accensione/Spegnimento
Interfaccia	Ciclo: 1
Display	Indicatore: 4. errore (arancione), registrazione/segnale (rosso/verde), inserimento (rosso/verde/azzurro) e allarme (rosso) Retroilluminazione: bianco
Tasto	Tasti numerici: 10: 0 a 9 Tasto funzione: 5 - *, #, inserimento parziale, inserimento totale, disinserimento e uscita
Ambiente operativo	Umidità: Da 10% a 90% Temperatura: Da -10 °C a 55 °C Da -10 °C a 40 °C, certificazione EN
Aspetto	Colore: Bianco/ Nero Dimensioni (L x A x P): 140 mm x 88 mm x 22 mm
Installazione	Installazione: Montaggio vite Alimentazione: 1.5 VCC, quattro batterie AA (in dotazione, capacità: 2.300 mAh ciascuna), autonomia in standby di oltre due anni
Alimentazione	Corrente: Corrente max. 200 mA Corrente in standby: 200 µA Valore bassa tensione: 1.1 V Intervallo di tensione: Completamente carica (nuova) a 1.1 V (batteria)
Peso	Peso senza batteria: 151 g e 23 g ciascuna batteria
Altro	Tipo PS: Tipo C Clasificación: Uso in siti sorvegliati

Slovenčina

Referenčna shéma

1 Vzhľad

1. Indikator

 2. Numeričky a funkčný kláves

 3. Sériový port 4. Batéria 5. Tlačidlo ochrany pred cudzím zásahom 6. Vypínač

2 Registrácia

3 Montáž

★ Skontrolujte intenzitu signálu.
 ★ Upravte jasnú signalizáciu.

Korisnički priručnik

Ak želite ziskati ďalšie informácie a pokyny na používanie, naskenujte QR kód.

Špecifikácie

RF	Bežičná sieť
Frekvencia	868 MHz
Metóda	2FSK
Udialenosť	1 200 m (voľnevoľný priestor)
Výkon vysielača	13 dBm
Prírodné ochrany pred cudzím zásahom	1. predný a zadný panel chránený pred cudzím zásahom
Bezpečnostný modul	Na bezdrôtovú komunikáciu
Výstup	Zapnutý/vypnutý napájanie
Bezpečnosť	bežná
Indikátor	4: ticha (oranžová), registrácia/signál (zelená/zelená), aktivácia (zelená/zelená/modrá) a alarm (červená)
Číslo	Numeričky kláves
kláves	10: 0 až 9
Funkčný kláves	5: „#“ aktivácia potvrdz. prítomnosti, aktivácia pri odchode, deaktivácia a výstup
Udialenosť	100 m až 90 %
Teplota	-10 °C až 55 °C
Farba	-10 °C až 40 °C (14 °F až 104 °F) EN certifikácia
Výšoba	Kožený (S x V x H)
Montáž	Montáž
Typ napájania	1,5 VDC, 600 batérie AA (súčasť balenia, kapacita: 2300 mAh, kačka), (či požehnávacieho režimu viac ako dva roky)
Práca	Max. prietok: 200 mA Práca: 200 mA
Zdroj napájania	Nízka hodnota napätia
Nízka hodnota napätia	1,1 V
Nozná napätia	Oranžová nabíjka (nová) na 1,1 V (batéria)
Oranžová nabíjka	1,1 V
Hmotnosť bez batérií	151 g a hĺbka batéria 23 g
Hmotnosť	Typ C
Iné	Klasifikácia
	Používajte vnútri objektu pod dohľadom

Srpski

Referenca dijagrama

1 Izgled

1. Indikator

 2. Numerički i funkcijski tasteri

 3. Sérijski priključak 4. Baterija 5. Dugme za NEOVOŠTAČENE IZJEMNE 6. Prekidač za napajanje

2 Uvrštavanje

3 INSTALACIJA

★ Proverite jačinu signala.

Korisnički priručnik

Skenirajte QR kód za više informacija i pomoć prilikom rada.

Specifikacija

RF	Bežična sieć
Frekvencija	42 Kbps
Metoda	868 MHz
Udaljenost	1200 m (otvoreni prostor)
Jačina signala	13 dBm
Prekidač za sprečavanje neovlašćenih izmena	1. prednji i zadnji panel otporni na neovlašćen izmene
Bezpečnostni modul	Na bezdrutovú komunikaciju
Uputak za napajanje	Uključen/isključen
Indikator	1
Číslo	4: ticha (oranžová), registrácia/signál (zelená/zelená), aktivácia (zelená/zelená/modrá) a alarm (červená)
Numerički kláves	10: 0 až 9
Funkcionálny taster	5: „#“ aktivácia potvrdz. prítomnosti, aktivácia pri odchoďe, deaktivácia a výstup
Udialenosť	100 m až 90 %
Teplota	-10 °C až 55 °C
Farba	-10 °C až 40 °C (14 °F až 104 °F) EN certifikácia
Výšoba	Beža/Čierna
Izgled	Dimenzije (Š x V x D)
Montáž	140 mm x 86 mm x 22 mm
Instalácia	Montážna pomocná vjka
Napájanie	1,5 VDC, 600 AA batérie (vključené, kapacita: 2300 mAh svaka batéria), (v režime na otvoreni režimu pravo dva godine)
Práca	Max. struja: 200 mA Práca: 200 mA
Nízka vrednost napetia	1,1 V
Oranžová nabíjka	Široko napajanje (novi) do 1,1 V (batarija)
Hmotnosť bez batérií	151 g i 23 g svaka batéria
Hmotnosť	Typ C
Iné	Klasifikacija
	Korisiti unutar nađeđnanih prostora

Ελληνικά

Διάγραμμα αναφοράς

1 Εμφάνιση

1. Ενδοεκτη λυχνία

 2. Αριθμητικά και λειτουργικά κουμπιά

 3. Σειριακή θύρα 4. Μπαταρία 5. Κομπι ΠΑΡΑΒΑΣΙΣ 6. Διακόπτης ενεργοποίησης

2 Εγγραφή

3 Εγκατάσταση

★ Ελέγξτε την ισχύ του σήματος.

Εγχειρίδιο χρήστη

Σκάνετε τον κώδικα QR για περισσότερες πληροφορίες και βοήθεια λειτουργίας.

Προδιαγραφές

RF	Ασύρματο πλέγμα
Frekvencija	42 Kbps
Metoda	868 MHz
Udaljenost	1200 m (otvoreni prostor)
Jačina signala	13 dBm
Prekidač za sprečavanje neovlašćenih izmena	1. prednji i zadnji panel otporni na neovlašćen izmene
Bezpečnostni modul	Na bezdrutovú komunikaciju
Uputak za napajanje	Uključen/isključen
Indikator	1
Číslo	4: ticha (oranžová), registrácia/signál (zelená/zelená), aktivácia (zelená/zelená/modrá) a alarm (červená)
Numerički kláves	10: 0 až 9
Funkcionálny taster	5: „#“ aktivácia potvrdz. prítomnosti, aktivácia pri odchoďe, deaktivácia a výstup
Udialenosť	100 m až 90 %
Teplota	-10 °C až 55 °C
Farba	-10 °C až 40 °C (14 °F až 104 °F) EN certifikácia
Výšoba	Beža/Čierna
Izgled	Dimenzije (Š x V x D)
Montáž	140 mm x 86 mm x 22 mm
Instalácia	Montážna pomocná vjka
Napájanie	1,5 VDC, 600 AA batérie (vključené, kapacita: 2300 mAh svaka batéria), (v režime na otvoreni režimu pravo dva godine)
Práca	Max. struja: 200 mA Práca: 200 mA
Nízka vrednost napetia	1,1 V
Oranžová nabíjka	Široko napajanje (novi) do 1,1 V (batarija)
Hmotnosť bez batérií	151 g i 23 g svaka batéria
Hmotnosť	Typ C
Iné	Klasifikacija
	Korisiti unutar nađeđnanih prostora

Svenska

Diagramreferens

1 Utseende

1. Indikator

 2. Siffer- och funktionsknappar

 3. Sériport 4. Batteri 5. SÄBÖTJASJE-knapp 6. Strömbräyter

2 Registrering

3 Montering

★ Kontrollera signalstyrkan.

Bruksanvisning

Skanna QR-koden för mer information och hjälp med funktioner.

Specifikationer

RF	Trådlöst nätverk
Frekvens	42 Kbps
Metod	868 MHz
Udaljenost	1200 m (öpent område)
Signalstyrka	13 dBm
Prekidač za sprečavanje neovlašćenih izmena	1. prednji i zadnji panel otporni na neovlašćen izmene
Bezpečnostni modul	Na bezdrutovú komunikaciju
Uputak za napajanje	Uključen/isključen
Indikator	1
Číslo	4: ticha (oranžová), registrácia/signál (zelená/zelená), aktivácia (zelená/zelená/modrá) a alarm (červená)
Numerički kláves	10: 0 až 9
Funkcionálny taster	5: „#“ aktivácia potvrdz. prítomnosti, aktivácia pri odchoďe, deaktivácia a výstup
Udialenosť	100 m až 90 %
Teplota	-10 °C až 55 °C
Farba	-10 °C až 40 °C (14 °F až 104 °F) EN certifikácia
Výšoba	Beža/Čierna
Izgled	Dimenzije (Š x V x D)
Montáž	140 mm x 86 mm x 22 mm
Instalácia	Montážna pomocná vjka
Napájanie	1,5 VDC, 600 AA batérie (vključené, kapacita: 2300 mAh svaka batéria), (v režime na otvoreni režimu pravo dva godine)
Práca	Max. struja: 200 mA Práca: 200 mA
Nízka vrednost napetia	1,1 V
Oranžová nabíjka	Široko napajanje (novi) do 1,1 V (batarija)
Hmotnosť bez batérií	151 g i 23 g svaka batéria
Hmotnosť	Typ C
Iné	Klasifikacija
	Korisiti unutar nađeđnanih prostora

Hrvatski

Grafički prikazi

1 Izgled

1. Indikator

 2. Numerički i funkcijski tipke

 3. Sérijski ulaz 4. Baterija 5. Gumb protiv neovlašćenih izmjena 6. Prekidač za napajanje

2 Prijava

3 Postavljanje

★ Proverite jačinu signala.

Korisnički priručnik

Za više informacija i pomoć skenirajte QR kod.

Specifikacija

RF	Bežična sieć
Frekvencija	42 Kbps
Metoda	868 MHz
Udaljenost	1200 m (otvoreni prostor)
Jačina signala	13 dBm
Prekidač za sprečavanje neovlašćenih izmena	1. prednji i zadnji panel otporni na neovlašćen izmene
Bezpečnostni modul	Na bezdrutovú komunikaciju
Uputak za napajanje	Uključen/isključen
Indikator	1
Číslo	4: ticha (oranžová), registrácia/signál (zelená/zelená), aktivácia (zelená/zelená/modrá) a alarm (červená)
Numerički kláves	10: 0 až 9
Funkcionálny taster	5: „#“ aktivácia potvrdz. prítomnosti, aktivácia pri odchoďe, deaktivácia a výstup
Udialenosť	100 m až 90 %
Teplota	-10 °C až 55 °C
Farba	-10 °C až 40 °C (14 °F až 104 °F) EN certifikácia
Výšoba	Beža/Čierna
Izgled	Dimenzije (Š x V x D)
Montáž	140 mm x 86 mm x 22 mm
Instalácia	Montážna pomocná vjka
Napájanie	1,5 VDC, 600 AA batérie (vključené, kapacita: 2300 mAh svaka batéria), (v režime na otvoreni režimu pravo dva godine)
Práca	Max. struja: 200 mA Práca: 200 mA
Nízka vrednost napetia	1,1 V
Oranžová nabíjka	Široko napajanje (novi) do 1,1 V (batarija)
Hmotnosť bez batérií	151 g i 23 g svaka batéria
Hmotnosť	Typ C
Iné	Klasifikacija
	Korisiti unutar nađeđnanih prostora

Norsk

Diagramreferanse

1 Utseende

1. Indikator

 2. Tall- og funksjonsknappar

 3. Sériel Port 4. Batteri 5. SÄBÖTJASJE-knapp 6. Strömbrüter

2 Registrering

3 Installasjon

★ Kontroller signalstyrken.

Brukerhåndbok

Skann QR-koden for mer informasjon og driftshjelp.

Spesifikasjon

RF	Trådlöst nätverk
Frekvens	42 Kbps
Metod	868 MHz
Udaljenost	1200 m (öpent område)
Signalstyrka	13 dBm
Prekidač za sprečavanje neovlašćenih izmena	1. prednji i zadnji panel otporni na neovlašćen izmene
Bezpečnostni modul	Na bezdrutovú komunikaciju
Uputak za napajanje	Uključen/isključen
Indikator	1
Číslo	4: ticha (oranžová), registrácia/signál (zelená/zelená), aktivácia (zelená/zelená/modrá) a alarm (červená)
Numerički kláves	10: 0 až 9
Funkcionálny taster	5: „#“ aktivácia potvrdz. prítomnosti, aktivácia pri odchoďe, deaktivácia a výstup
Udialenosť	100 m až 90 %
Teplota	-10 °C až 55 °C
Farba	-10 °C až 40 °C (14 °F až 104 °F) EN certifikácia
Výšoba	Beža/Čierna
Izgled	Dimenzije (Š x V x D)
Montáž	140 mm x 86 mm x 22 mm
Instalácia	Montážna pomocná vjka
Napájanie	1,5 VDC, 600 AA batérie (vključené, kapacita: 2300 mAh svaka batéria), (v režime na otvoreni režimu pravo dva godine)
Práca	Max. struja: 200 mA Práca: 200 mA
Nízka vrednost napetia	1,1 V
Oranžová nabíjka	Široko napajanje (novi) do 1,1 V (batarija)
Hmotnosť bez batérií	151 g i 23 g svaka batéria
Hmotnosť	Typ C
Iné	Klasifikacija
	Korisiti unutar nađeđnanih prostora

Українська

Пояснення до схеми

1 Зовнішній вигляд

1. Індикатор

 2. Чисельні та функціональні клавіші

 3. Службовий порт 4. Батарея 5. Кнопка захисту від ПОШКОДЖЕННЯ 6. Вмикач живлення

2 Рєстрація

3 Установлення

★ Превірте потужність сигналу.

Посібник користувача

Зісканьте QR-код для отримання додаткової інформації та довідки щодо використання.

Технічні характеристики

RF	Бездротова мережа
Частота	42 Kbps
Метод	868 MHz
Удаленост	1200 m (на відкритому просторі)
Мощность на передаче	13 dBm
Защита от несанкционированного доступа	1. передний и задний панели защищены от несанкционированного доступа
Модуль безопасности	На беспроводную коммуникацию
Включено выделение	Включено/выключено
Индикатор	1
Чíslo	4: тиша (оранжівá), реєстрація/сигнал (зелений/зелений), активация (зелений/зелений/модрий) и тревога (красный)
Чисельні та функціональні клавіші	10: 0 до 9
Функціональні клавіші	5: „#“ активация при пристытстве, активация при отстытстве, активация при тревоге
Влажность	10% до 90%
Температура	-10 °C до 55 °C
Висота	-10 °C до 40 °C (14 °F до 104 °F), сертифіковано за EN
Зовнішній вигляд	Beža/Черний
Установлення	Dimenzije (Š x V x D)
Использование	140 mm x 86 mm x 22 mm
Установлення	Монтажна допоміжна вставка
Напáяння	1,5 VDC, 600 батарей AA (включені, ємність: 2300 mAh свакá батарея), (в режимі на отвореному режимі роботи більше 2 років)
Живлення	Max. струм: 200 mA Струм: 200 mA
Низька напáяння	1,1 V
Критично низька напáяння	Широко зарядженá (новá) до 1,1 V (батарея)
Вага	151 г, вага батареї 23 г
Индикатор	Тип C
Класифікація	Класифікація
	Використовувати всередині приміщень, щò перебувають під наглядом

Български

Разяснение на схемата

1 Изглед

1. Индикатор

 2. Численни и функционални клавиши

 3. Сериен порт 4. Батерия 5. Бутон за НАМЕЩА 6. Ключ на захранването

2 Региструване

3 Инсталация

★ Проверете силата на сигнала.

Ръководство за употреба

Сканирайте QR кода за повече информация и помощ при експлоатация.

Спецификация

RF	Бездротова мрежа
Скорост	42 Kbps
Частота	868 MHz
Метод	2FSK
Разстояние	1200 m (на открито)
Мощность на передаче	13 dBm
Защита от несанкционированного доступа	1. передний и задний панели защищены от несанкционированного доступа
Модуль безопасности	На беспроводную коммуникацию
Включено выделение	Включено/выключено
Индикатор	1
Чíslo	4: тиша (оранжівá), реєстрація/сигнал (зелений/зелений), активация (зелений/зелений/модрий) и тревога (красный)
Чисельні та функціональні клавіші	10: 0 до 9
Функціональні клавіші	5: „#“ активация при пристытстве, активация при отстытстве, активация при тревоге
Влажность	10% до 90%
Температура	-10 °C до 55 °C
Висота	-10 °C до 40 °C (14 °F до 104 °F) по европейскому стандарту
Зовнішній вигляд	Beža/Черний

