

Anthra Subwoofer Series

Quick Start Guide

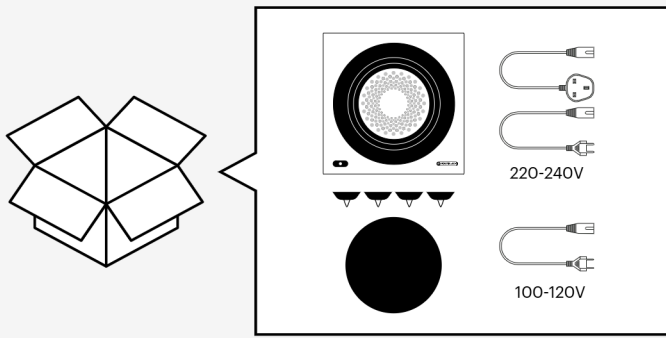


monitoraudio.com/anthra-support

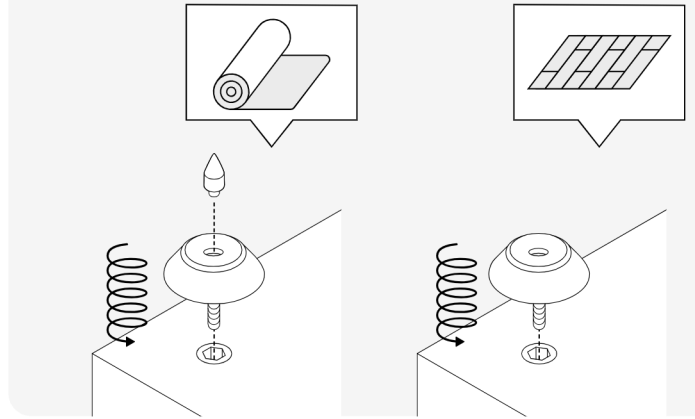


EN	Low Frequency Extension (-6dB)	Amplifier Topography	Amplifier Power (Dynamic Peak)	Amplifier Power (Continuous)	Driver Size (Ø)	Cabinet Style	External Dimensions (H x W x D) (inc. grille and feet + spikes)	Weight
FR	Extension basse fréquence (-6dB)	Topographie de l'amplificateur	Puissance de l'amplificateur (crête dynamique)	Puissance de l'amplificateur (continu)	taille du haut-parleur (Ø)	Style d'armoire	Dimensions externes (incluant les grille et pieds + pointes) (H x L x P)	Poids du produit
IT	Estensione a bassa frequenza (-6dB)	Topografia dell'amplificatore	Potenza dell'amplificatore (picco dinamico)	Potenza dell'amplificatore (continua)	dimensione dell'altoparlante (Ø)	Stile gabinetto	Dimensioni esterne (inclusi griglia e punte e piedini) (A x L x P)	Peso del prodotto
DE	Niederfrequenz-erweiterung (-6dB)	Verstärker-topographie	Verstärkerleistung (Dynamic Peak)	Verstärkerleistung (kontinuierlich)	Lautsprechergröße (Ø)	Kabinett-Stil	Außenabmessungen (einschließlich Gitter und Füße+Stifte) (H x B x T)	Produktgewicht
ES	Extensión de baja frecuencia (-6dB)	Topografía del amplificador	Potencia del amplificador (pico dinámico)	Potencia del amplificador (continua)	tamaño del altavoz (Ø)	Estilo de gabinete	Dimensiones externas (con rejillas y pies+puntas) (Al x An x P)	Peso del producto
PT	Extensão de baixa frequência (-6dB)	Topografia do Amplificador	Potência do Amplificador (Pico Dinâmico)	Potência do Amplificador (Contínua)	tamanho do alto-falante (Ø)	estilo de armário	Dimensões externas (incluindo grelha e pés + espigões) (A x L x P)	Peso do produto
NL	Uitbreiding lage frequentie (-6dB)	Versterker Topografie	Versterkervermogen (dynamische piek)	Versterkervermogen (continu)	grootte van de luidspreker (Ø)	Kaststijl	Externe afmetingen (inclusief grille envoetjes+spijkers) (H x B x D)	Gewicht product
CN	低频扩展 (-6dB)	放大器形状	放大器功率 (动态峰值)	放大器功率 (连续)	喇叭尺寸 (Ø)	橱柜风格	外部尺寸 (含外伸支架及螺纹组件+脚钉) (高x宽x长)	重量
RU	Расширение низких частот (-6 дБ)	Топография усилителя	Мощность усилителя (динамический пик)	Мощность усилителя (непрерывная)	размер динамика (Ø)	Стиль кабинета	Габариты, включая опорную плиту, гриль и шипы (В x Ш x Г)	Вес
JP	低域拡張 (-6dB)	アンプのトポグラフィ	アンプパワー (ダイナミックピーク)	アンプ出力 (連続)	スピーカーサイズ (Ø)	キャビネットのスタイル	外部寸法 (アウトリガープレートと脚部+スパイクを含む) (高さ x 幅 x 奥行)	製品重量
AR	تمديد التردد المنخفض (-6 ديسيبل)	تضخيم التضاريس	قوة مكبر الصوت (الذروة الديناميكية)	قوة مكبر الصوت (مستمر)	حجم السماعة (Ø)	نمط الخزانة	الأبعاد الخارجية (بما في ذلك الشبكة والأطراف) (الطول x العرض x العمق)	وزن المنتج
PL	Rozszerzenie niskich częstotliwości (-6dB)	Topografia wzmacniacza	Moc wzmacniacza (szczytowa dynamika)	Moc wzmacniacza (ciągła)	Rozmiar głośnika	Styl gabinetu	Zewnętrzne wymiary (wraz z wysięgnikami, nóżkami i kolcami) (H x W x D)	Waga produktu
Anthra W10	17Hz	Class-D	240VAC Mains - 500W 120VAC Mains - 450W	240VAC Mains - 425W 120VAC Mains - 390W	254mm (10")	Sealed	321 x 321 x 321 mm 12 5/8 x 12 5/8 x 12 5/8"	18.5kg 40 lb 12 oz
Anthra W12	16Hz	Class-D	240VAC Mains - 1700W 120VAC Mains - 1325W	240VAC Mains - 900W 120VAC Mains - 700W	305mm (12")	Sealed	374 x 374 x 374 mm 14 3/4 x 14 3/4 x 14 3/4"	27 kg 59 lb 8 oz
Anthra W15	16Hz	Class-D	240VAC Mains - 2500W 120VAC Mains - 2500W	240VAC Mains - 1400W 120VAC Mains - 1400W	381mm (15")	Sealed	439 x 439 x 439 mm 17 5/16 x 17 5/16 x 17 5/16"	33.6 kg 74 lb 1 oz

Unboxing



Attaching feet



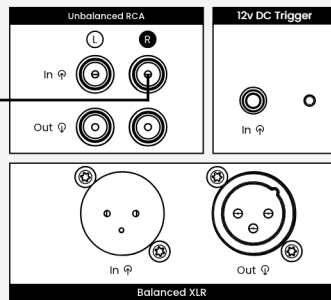
Connections

12v DC Trigger - In ϕ

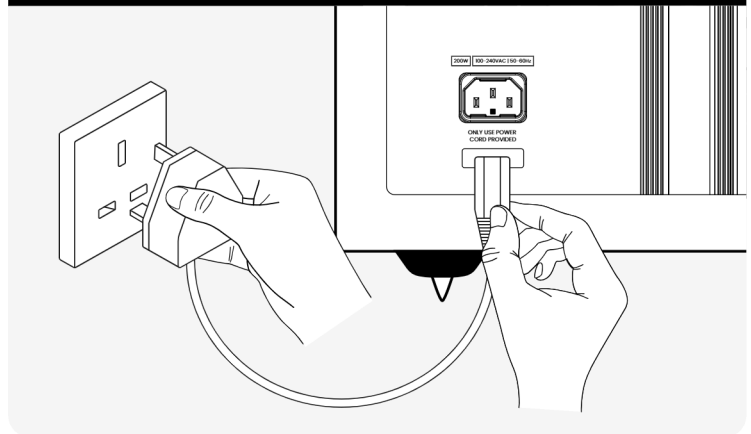
Unbalanced
RCA - In ϕ / Out ϕ

LFE - In ϕ

Balanced
XLR - In ϕ / Out ϕ



Powering on



Setting up and control with MaestroUnite

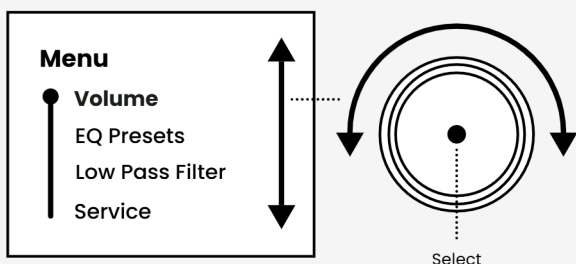


Follow the instructions on the app to finish setting up your product.

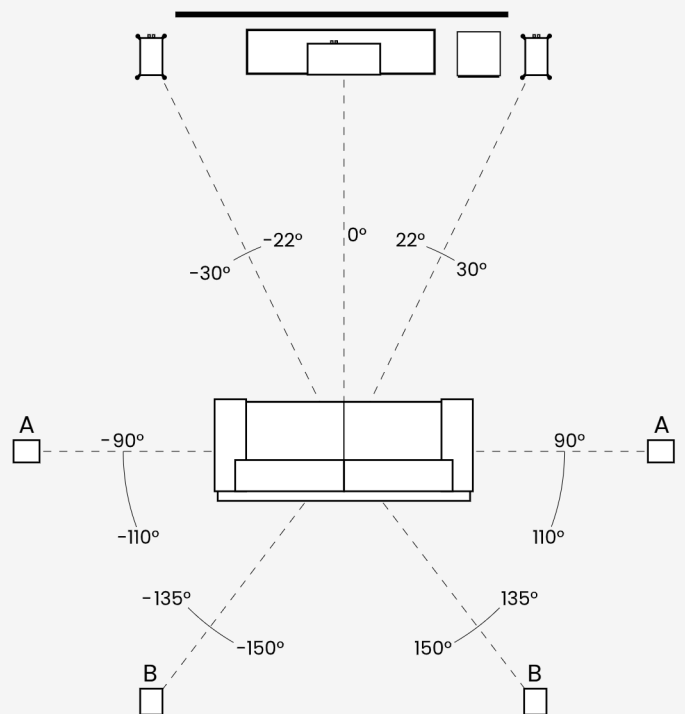
Already have MaestroUnite?
Open the app and select +



Using control screen



Placement



7.1 = A + B

5.1 = A

Learn more about speaker placement at monitoraudio.com/support/faq